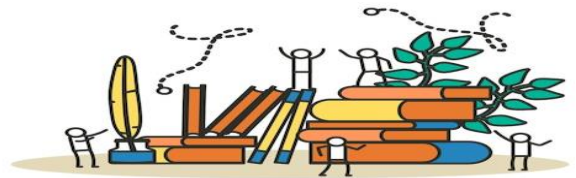




ACCOMPAGNATEUR CLAS

La Caisse des Écoles d'Epinau-sous-Sénart a pour mission de favoriser la réussite scolaire des enfants et jeunes epinauiliens par la mise en œuvre de dispositifs et d'actions à caractère éducatifs et culturels.



Vos missions

L'accompagnateur à la scolarité contribue à la réussite scolaire des enfants et au soutien de leurs parents. Il est placé sous la responsabilité de la coordinatrice du CLAS et de la responsable de la Caisse des Ecoles.

Accompagnement scolaire et aide méthodologique :

- Proposer aux enfants ou aux jeunes une aide organisationnelle et méthodologique pour faciliter le travail scolaire ;
- Valoriser leurs acquis afin de renforcer leur autonomie et leur capacité de vie collective
- Permettre à l'enfant ou le jeune de réfléchir, expérimenter et s'exprimer ;
- Suivre, accompagner et encourager leur progression

Apports culturels :

- Faire vivre et découvrir à l'enfant des expériences gratifiantes ;
- Participer à la mise en œuvre de projets culturels ;
- Animer et encadrer des activités et des sorties culturelles ;
- Favoriser les découvertes et le vivre ensemble

Soutien à la parentalité :

- Aider le parent à s'investir dans le suivi scolaire de son enfant
- Proposer des temps d'écoute et d'échanges avec les parents
- Favoriser l'implication des parents en les faisant participer à la vie du CLAS

Investissement dans le CLAS :

- Accepter les règles du CLAS et les respecter rigoureusement. ;
- Participer obligatoirement aux temps de formation et aux réunions d'équipe ;
- Communiquer régulièrement avec l'équipe (autres accompagnateurs, coordinateur) pour assurer le suivi du dispositif

Votre profil

Les savoirs

- Connaître le programme scolaire
- Posséder une bonne culture générale
- Maîtriser la langue française
- Connaître les étapes du développement de l'enfant

Les " savoirs faire"

- Avoir une expérience significative d'encadrement des enfants (un profil d'animateur serait un plus)
- Mener un projet annuel et évaluer une action
- Respecter les consignes de sécurité
- Maîtriser l'outil informatique
- Créer un climat propice au travail
- Savoir rendre compte de son activité et préparer ses séances.

Les " savoirs êtres"

- Être méthodique et rigoureux
- Avoir de bonnes capacités relationnelles
- Être bienveillant et dynamique
- Apprécier le travail en équipe et en partenariat
- Faire preuve d'adaptabilité et de créativité

Détails

Temps de travail : 434 h sur 12 mois. Congés pendant les vacances scolaires.

Rémunération : 17,86€ brut de l'heure.

Horaires :

- Séances les lundi-mardi-jeudi-vendredi de 16h30 à 18h30.
- Temps de préparation des séances à réaliser en dehors des heures de séances.
- Réunion de service une fois par mois(mercredi matin).
- Réunions avec les familles/RDV avec les parents et les enseignants à chaque période.
- Participation aux sorties (trois samedis)
- Préparation et participation à la fête de fin d'année

Lieu de travail : Sur le Centre Socio-Culturel ou sur le centre de loisirs de la Croix Rochopt en fonction du groupe encadré.